

963
962
961
960
959
958
957
956

BAREVNÉ ŘEŠENÍ FASÁD BD BRYKSOVA 956-957, KPT.STRÁNSKÉHO 958-963

datum: 06 / 2017

místo stavby:
Bryksova 957/1, 956/3
kpt.Stránského 963/31, 962/33, 961/35, 960/37, 959/39, 958/31
198 00 Praha 14 - Černý Most

investor:
SVJ Bryksova 956-957, kpt.Stránského 958-963
Bryksova 156
198 00 Praha 14 - Černý Most

vypracoval:
Ing.arch. Vladimíra Holubová
Za Klokočkou 381
250 70 Odolena Voda - Dolínek
e-mail: holubova-vladimira@seznam.cz
mobil: 777803049

BAREVNÉ ŘEŠENÍ FASÁD BD BRYKSOVA 956-957, KPT.STRÁNSKÉHO 958-963



POHLED ZÁPADNÍ



POHLED VÝCHODNÍ



POHLED JIŽNÍ

vypracoval:
Ing.arch. Vladimíra Holubová
Za Klokočkou 381
Odolena Voda - Dolínek

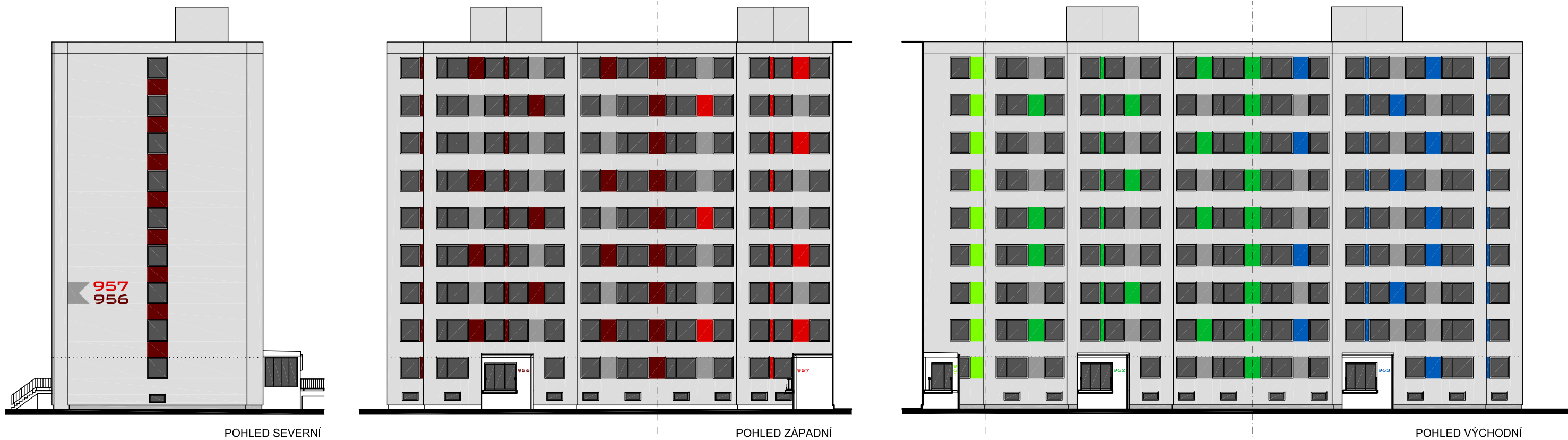
investor:
SVJ Bryksova 956-957, kpt.Stránského 958-963
Bryksova 156
Praha 14 - Černý Most

BAREVNÉ ŘEŠENÍ FASÁD BD BRYKSOVA 956-957, KPT.STRÁNSKÉHO 958-963

datum: 06 / 2017

měřítko: 1:300

FASÁDY ULIČNÍ



vypracoval:
 Ing.arch. Vladimíra Holubová
 Za Klokočkou 381
 Odolena Voda - Dolínek

investor:
 SVJ Bryksova 956-957, kpt.Stránského 958-963
 Bryksova 156
 Praha 14 - Černý Most

BAREVNÉ ŘEŠENÍ FASÁD BD BRYKSOVA 956-957, KPT.STRÁNSKÉHO 958-963

datum: 06 / 2017

měřítko: 1:300

FASÁDY DVORNÍ



vypracoval:
Ing.arch. Vladimíra Holubová
Za Klokočkou 381
Odolena Voda - Dolínek

investor:
SVJ Bryksova 956-957, kpt.Stránského 958-963
Bryksova 156
Praha 14 - Černý Most

BAREVNÉ ŘEŠENÍ FASÁD BD BRYKSOVA 956-957, KPT.STRÁNSKÉHO 958-963

datum: 06 / 2017

měřítko: 1:200

POHLED ZÁPADNÍ - kpt. Stránského 963,962,961



vypracoval:
Ing.arch. Vladimíra Holubová
Za Klokočkou 381
Odolena Voda - Dolínek

investor:
SVJ Bryksova 956-957, kpt.Stránského 958-963
Bryksova 156
Praha 14 - Černý Most

BAREVNÉ ŘEŠENÍ FASÁD BD BRYKSOVA 956-957, KPT.STRÁNSKÉHO 958-963

datum: 06 / 2017

měřítko: 1:200

POHLED JIŽNÍ - kpt. Stránského 961, 960, 959



DETAIL UMÍSTĚNÍ ČÍSLA VCHODU NA OMÍTCE



vypracoval:
Ing.arch. Vladimíra Holubová
Za Klokočkou 381
Odolena Voda - Dolínek

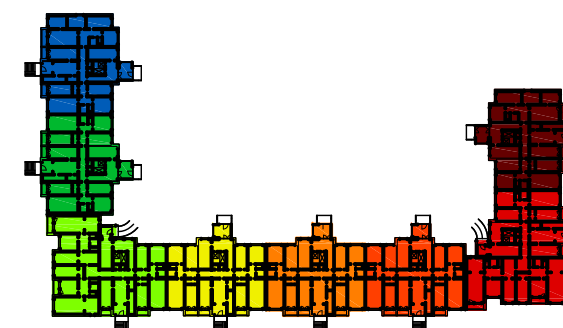
investor:
SVJ Bryksova 956-957, kpt.Stránského 958-963
Bryksova 156
Praha 14 - Černý Most

BAREVNÉ ŘEŠENÍ FASÁD BD BRYKSOVA 956-957, KPT.STRÁNSKÉHO 958-963

datum: 06 / 2017

měřítko: 1:200

POHLED JIŽNÍ - kpt. Stránského 958,957



vypracoval:
Ing.arch. Vladimíra Holubová
Za Klokočkou 381
Odolena Voda - Dolínek

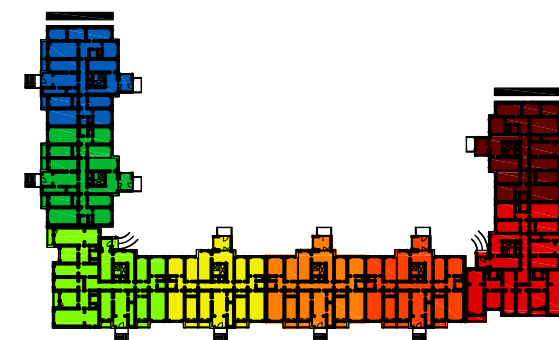
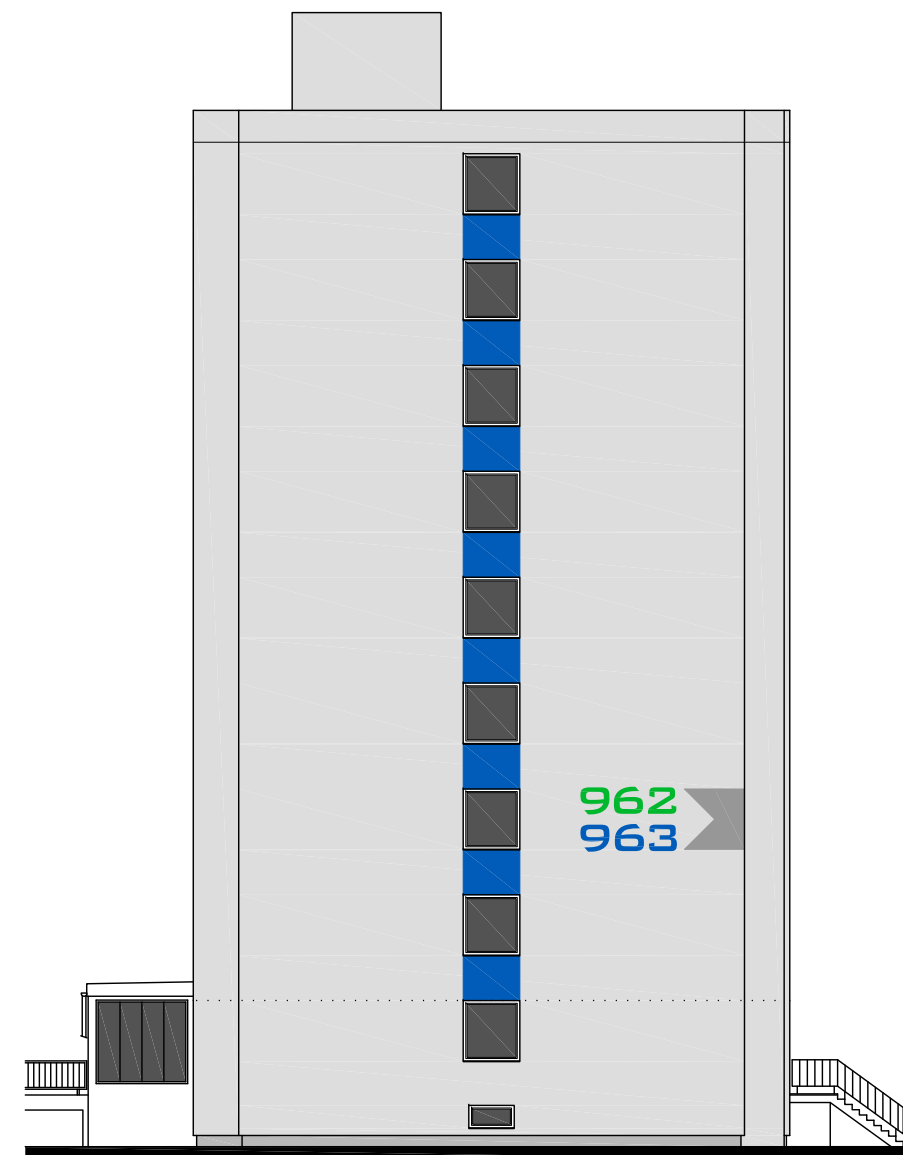
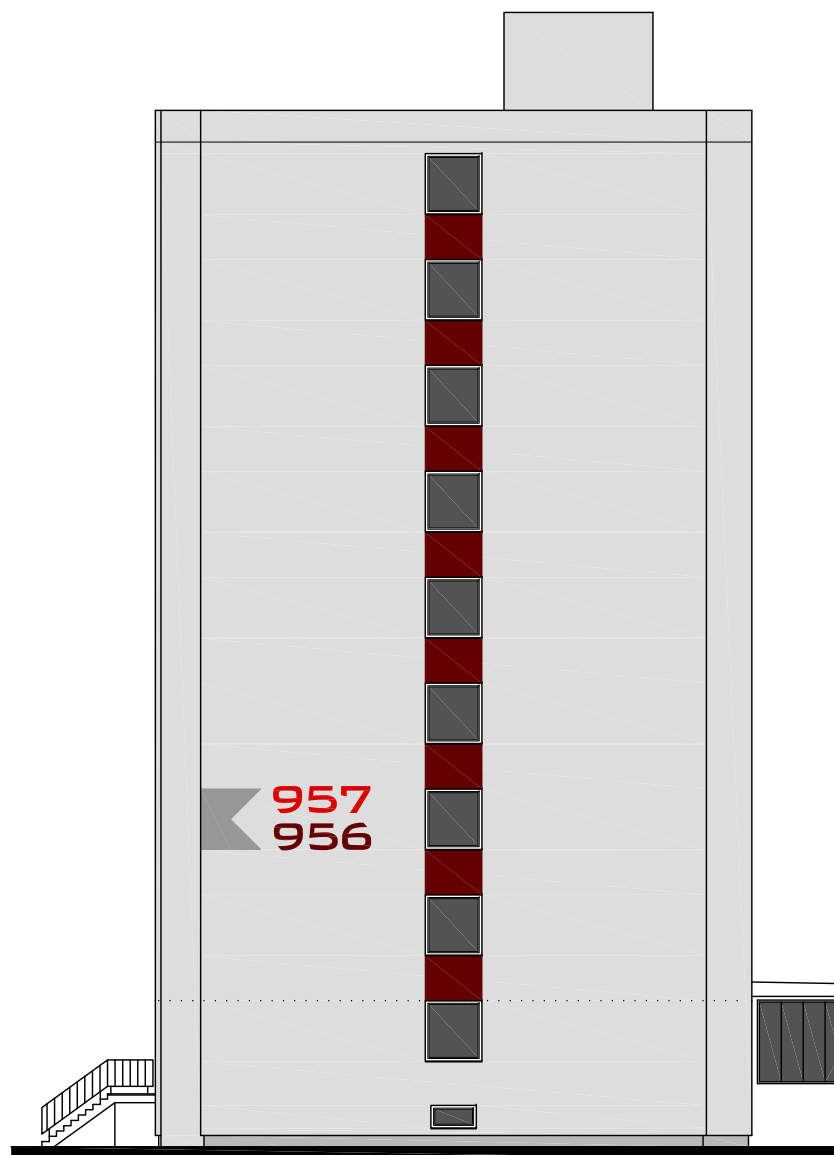
investor:
SVJ Bryksova 956-957, kpt.Stránského 958-963
Bryksova 156
Praha 14 - Černý Most

BAREVNÉ ŘEŠENÍ FASÁD BD BRYKSOVA 956-957, KPT.STRÁNSKÉHO 958-963

datum: 06 / 2017

měřítko: 1:200

POHLED VÝCHODNÍ -Bryksova 957,956



vypracoval:
Ing.arch. Vladimíra Holubová
Za Klokočkou 381
Odolena Voda - Dolínek

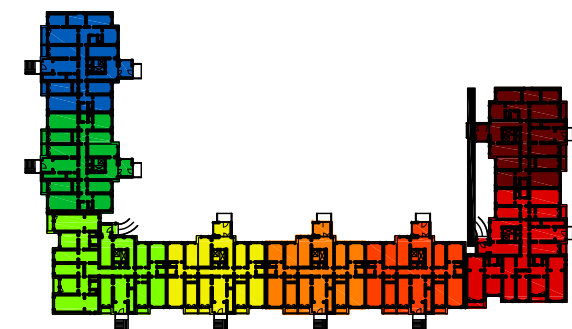
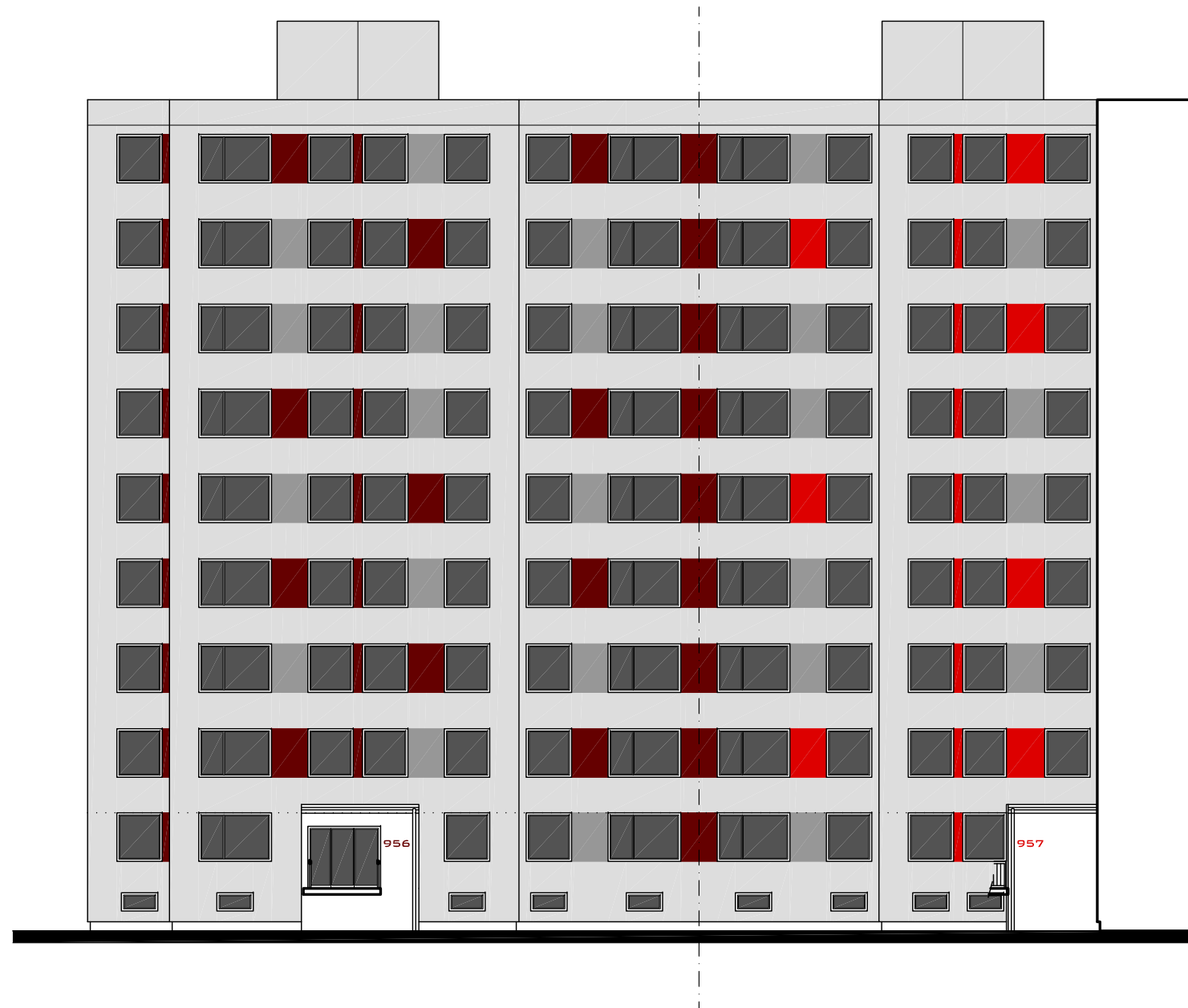
investor:
SVJ Bryksova 956-957, kpt.Stránského 958-963
Bryksova 156
Praha 14 - Černý Most

BAREVNÉ ŘEŠENÍ FASÁD BD BRYKSOVA 956-957, KPT.STRÁNSKÉHO 958-963

datum: 06 / 2017

měřítko: 1:200

POHLED SEVERNÍ -Bryksova 956, kpt. Stránského 963



vypracoval:
Ing.arch. Vladimíra Holubová
Za Klokočkou 381
Odolena Voda - Dolínek

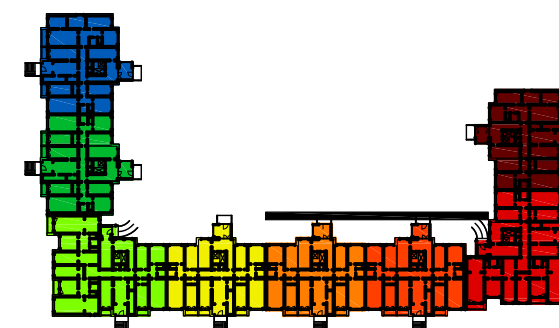
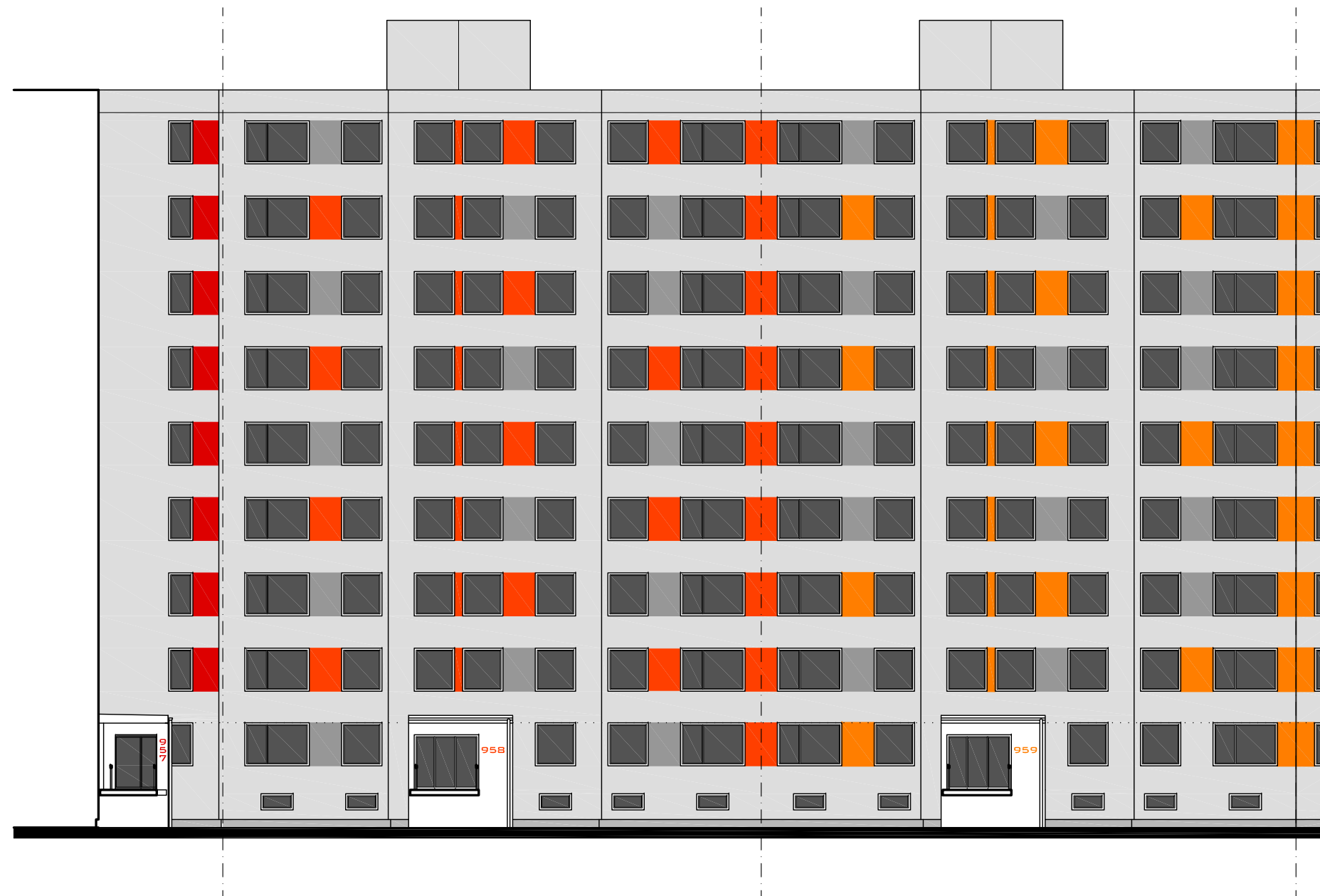
investor:
SVJ Bryksova 956-957, kpt.Stránského 958-963
Bryksova 156
Praha 14 - Černý Most

BAREVNÉ ŘEŠENÍ FASÁD BD BRYKSOVA 956-957, KPT.STRÁNSKÉHO 958-963

datum: 06 / 2017

měřítko: 1:200

POHLED ZÁPADNÍ -Bryksova 956,957



vypracoval:
 Ing.arch. Vladimíra Holubová
 Za Klokočkou 381
 Odolena Voda - Dolínek

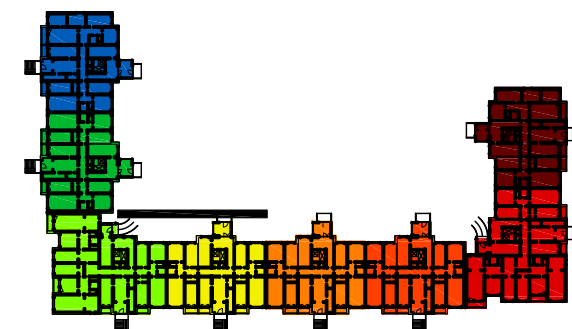
investor:
 SVJ Bryksova 956-957, kpt.Stránského 958-963
 Bryksova 156
 Praha 14 - Černý Most

BAREVNÉ ŘEŠENÍ FASÁD BD BRYKSOVA 956-957, KPT.STRÁNSKÉHO 958-963

datum: 06 / 2017

měřítko: 1:200

POHLED SEVERNÍ - kpt. Stránského 957,958,959



vypracoval:
Ing.arch. Vladimíra Holubová
Za Klokočkou 381
Odolena Voda - Dolínek

investor:
SVJ Bryksova 956-957, kpt.Stránského 958-963
Bryksova 156
Praha 14 - Černý Most

BAREVNÉ ŘEŠENÍ FASÁD BD BRYKSOVA 956-957, KPT.STRÁNSKÉHO 958-963

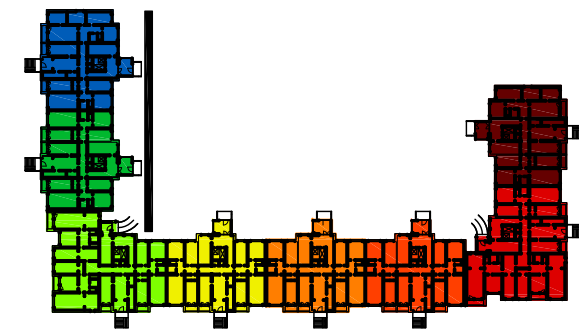
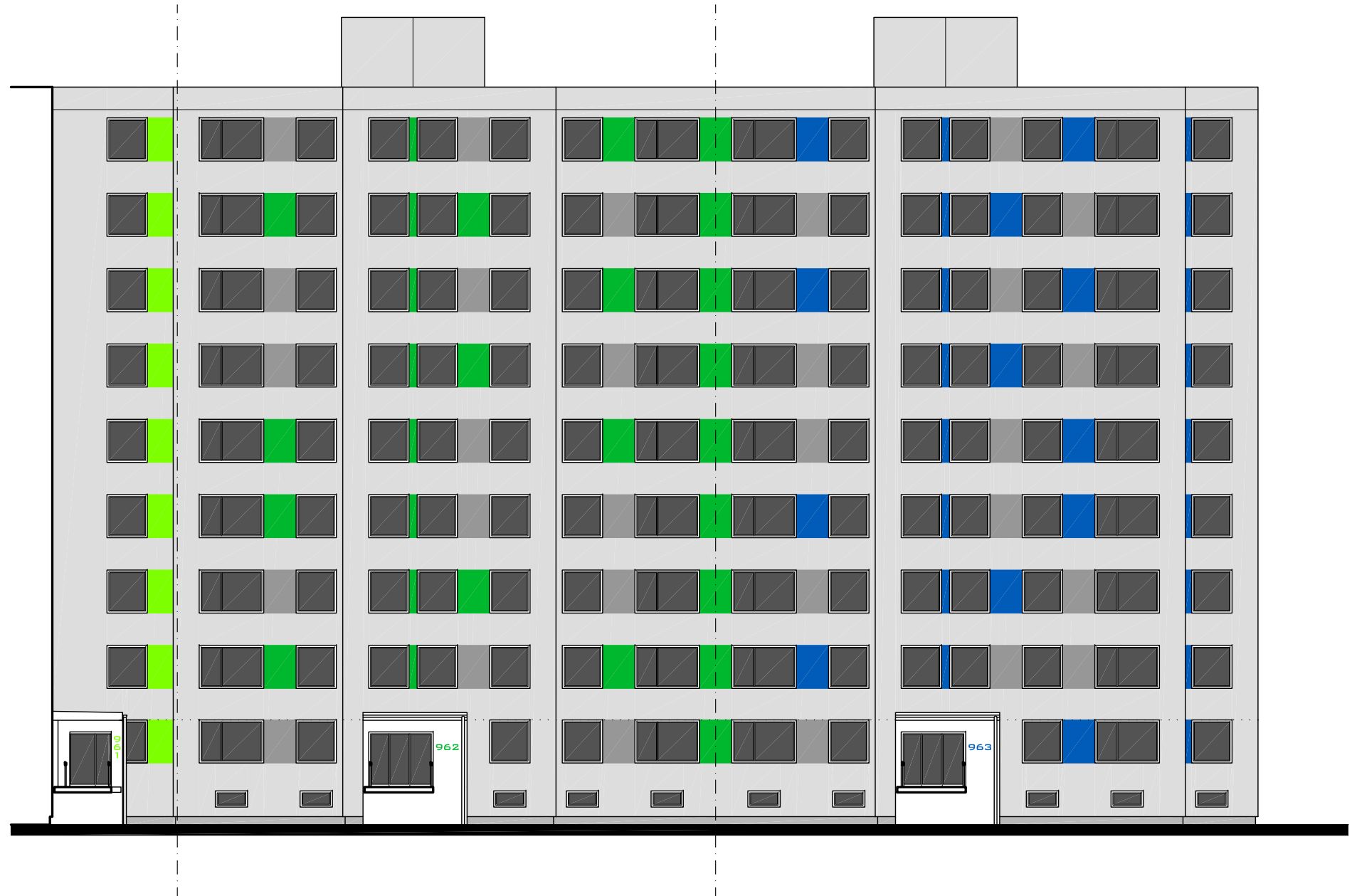
datum: 06 / 2017

měřítko: 1:200

POHLED SEVERNÍ - kpt. Stránského 960, 961



DETAIL UMÍSTĚNÍ ČÍSLA VCHODU NA MONTOVANÉM ZÁDVEŘÍ



vypracoval:
Ing.arch. Vladimíra Holubová
Za Klokočkou 381
Odolena Voda - Dolínek

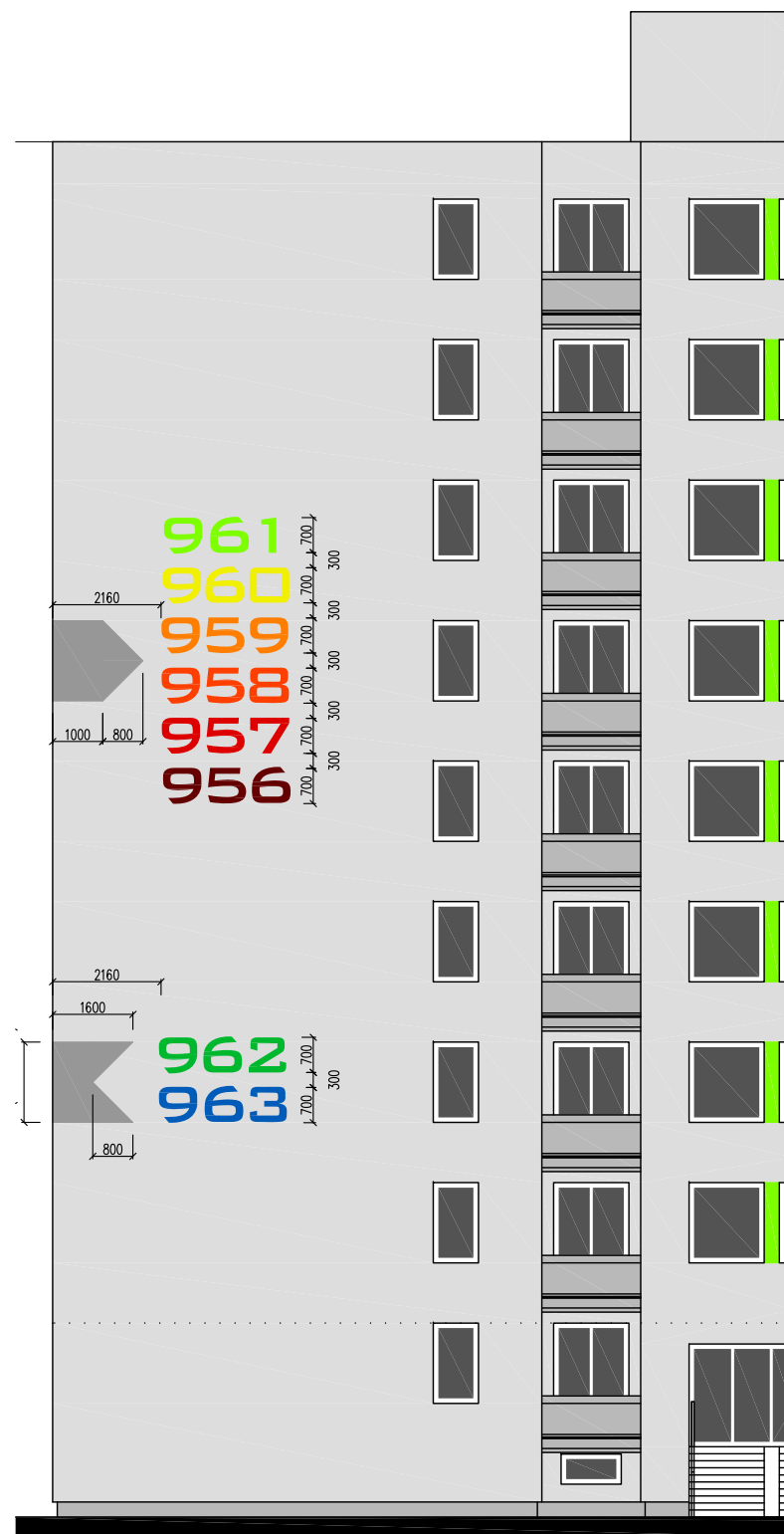
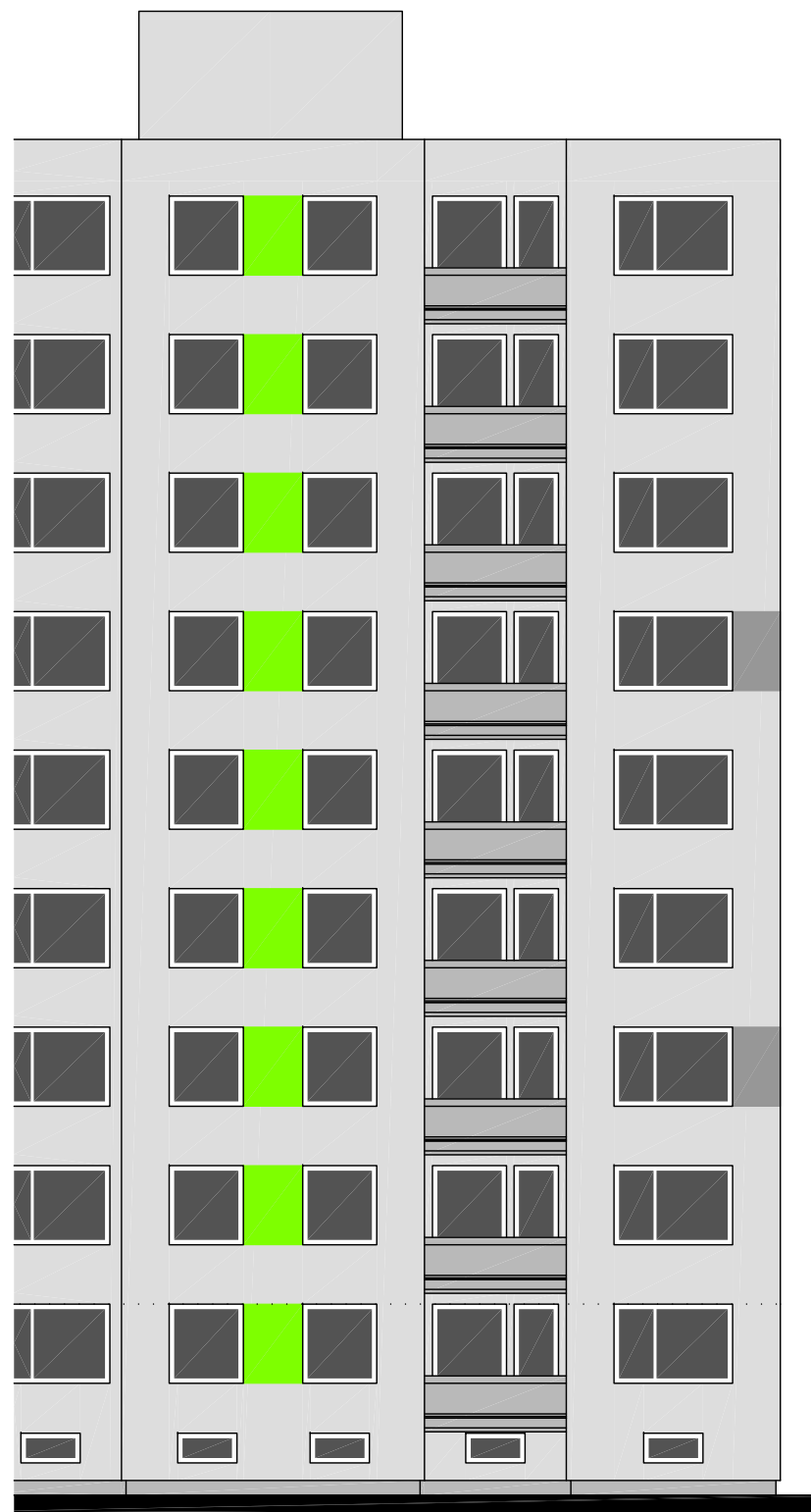
investor:
SVJ Bryksova 956-957, kpt.Stránského 958-963
Bryksova 156
Praha 14 - Černý Most

BAREVNÉ ŘEŠENÍ FASÁD BD BRYKSOVA 956-957, KPT.STRÁNSKÉHO 958-963

datum: 06 / 2017

měřítko: 1:200

POHLED VÝCHODNÍ - kpt. Stránského 961, 962, 963



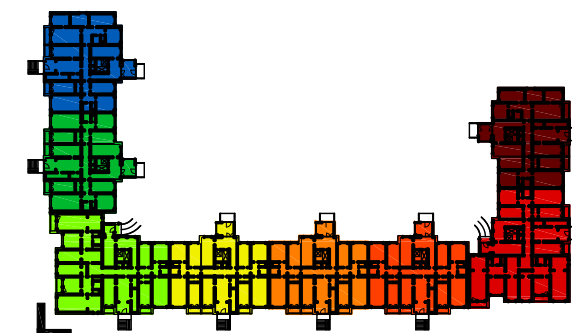
LEGENDA BAREVNÝCH ODSTÍNŮ

UVEDENÉ OZNAČENÍ RAL JE POUZE ILUSTRATIVNÍ,
KONKRÉTNÍ ODSTÍNY BAREV BUDOU VYBRÁNY ZE VZORNÍKU VÝROBCE FASÁDNÍCH BAREV
A POTÉ PŘÍMO NA STAVBĚ DLE VZORKŮ BAREV APLIKOVANÝCH NA FASÁDU

- RAL 7035
- RAL 7037
- ZÁBRADLÍ LODŽIÍ - DLE PROJEKTU DPS
- RAL 5010
- RAL 6018
- RAL 6037
- RAL 1018
- RAL 1037
- RAL 2004
- RAL 3020
-
- HORNÍ ÚROVEŇ ANTIGRAFFITI NÁTĚRU (NADPRAŽÍ OKEN 1.NP)

POZNÁMKA:

VEŠKERÉ BAREVNÉ PLOCHY FASÁDY MEZI OKNY
BUDOU REALIZOVÁNY I NA NAVAZUJÍCÍ OSTĚNÍ OKEN!



vypracoval:
Ing.arch. Vladimíra Holubová
Za Klokočkou 381
Odolena Voda - Dolínek

investor:
SVJ Bryksova 956-957, kpt.Stránského 958-963
Bryksova 156
Praha 14 - Černý Most

BAREVNÉ ŘEŠENÍ FASÁD BD BRYKSOVA 956-957, KPT.STRÁNSKÉHO 958-963

datum: 06 / 2017

měřítko: 1:150

DETAIL UMÍSTĚNÍ POPISŮ NA NÁROŽÍ FASÁDY